

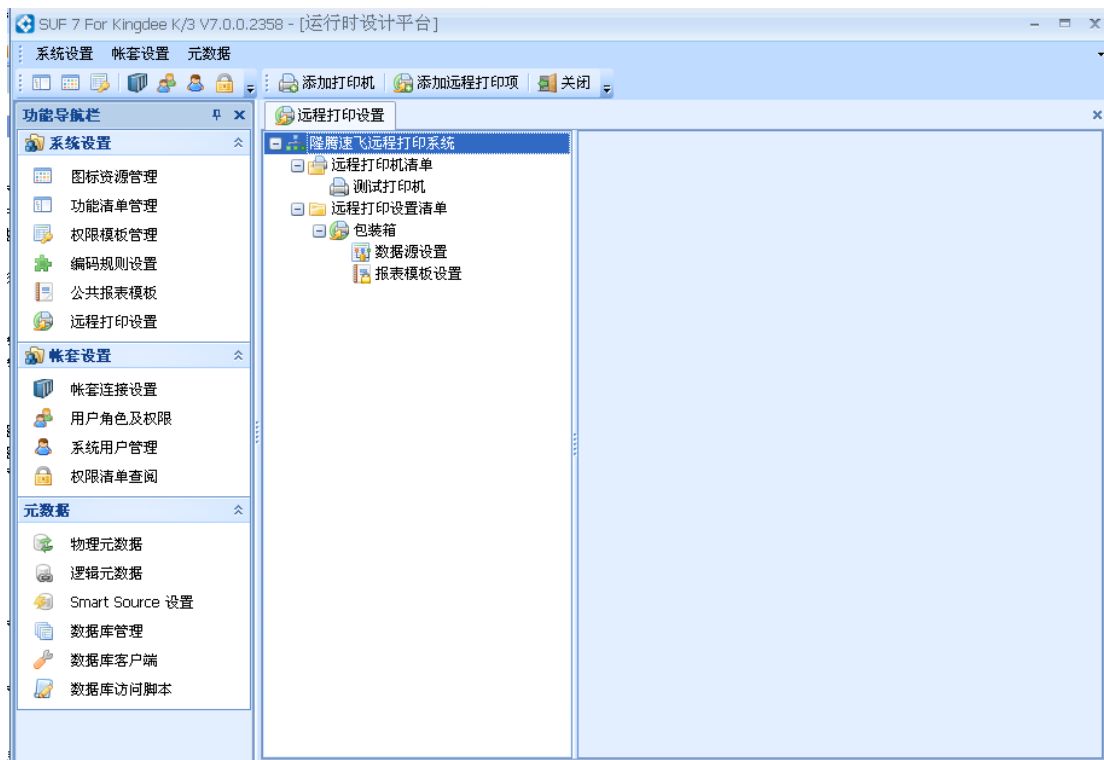

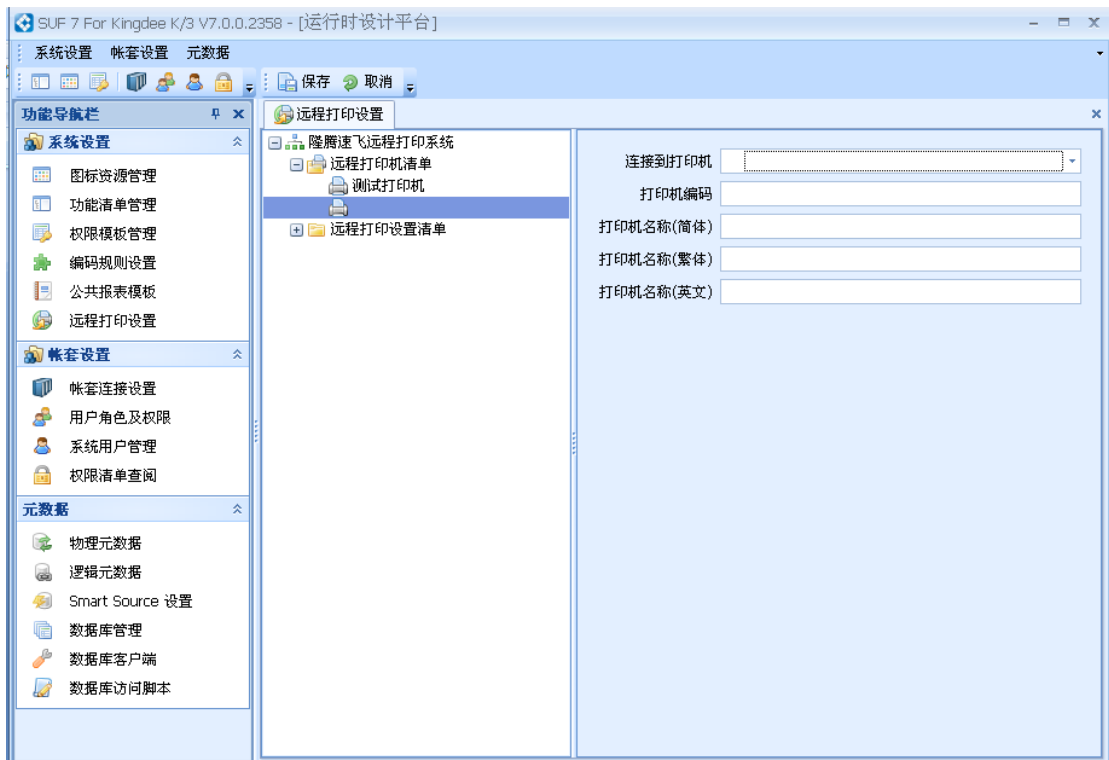


远程打印设置

- ✧ 打开设计平台【远程打印设置】功能点，可见功能点下有  远程打印机清单 和  远程打印设置清单，如图：

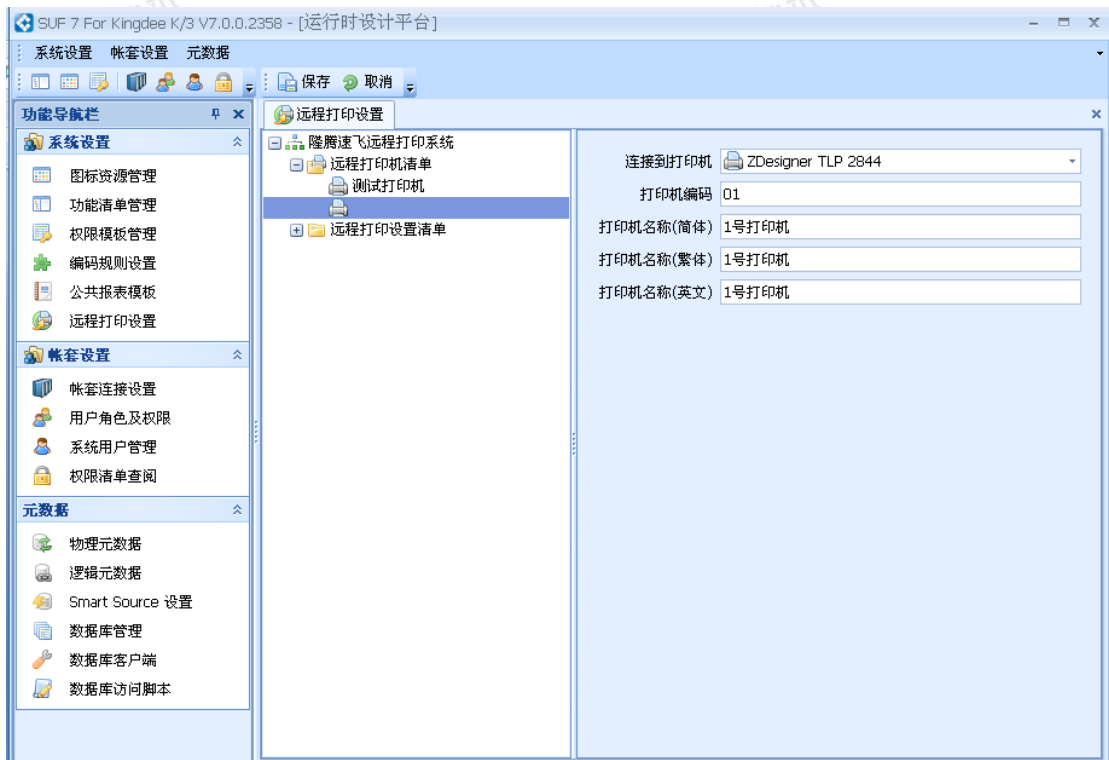



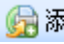
- ✧ 【远程打印机清单】是用来管理可用的远程打印机的。点击页面上方  添加打印机，弹出界面如图：

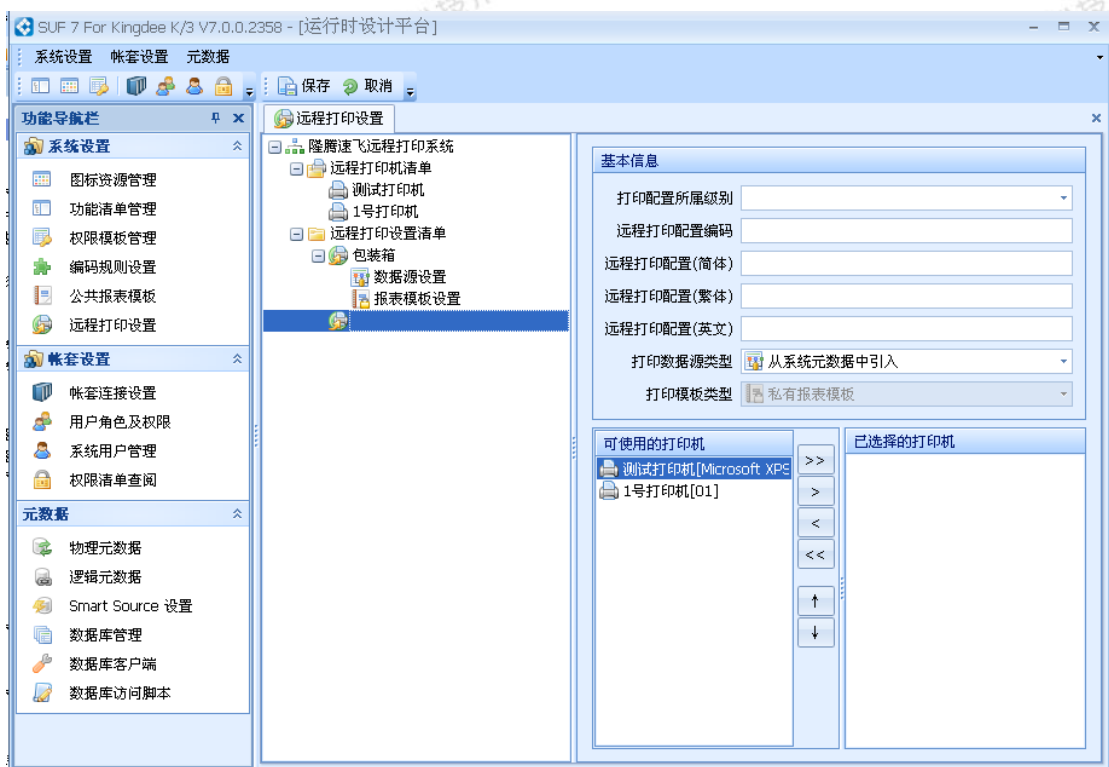


- 连接到打印机：用来选择本机可用的打印机
- 打印机编码：可手工设置该打印机编码
- 打印机名称（简体）：可手工设置该打印机简体名称
- 打印机名称（繁体）：可手工设置该打印机繁体名称
- 打印机名称（英文）：可手工设置该打印机英文名称

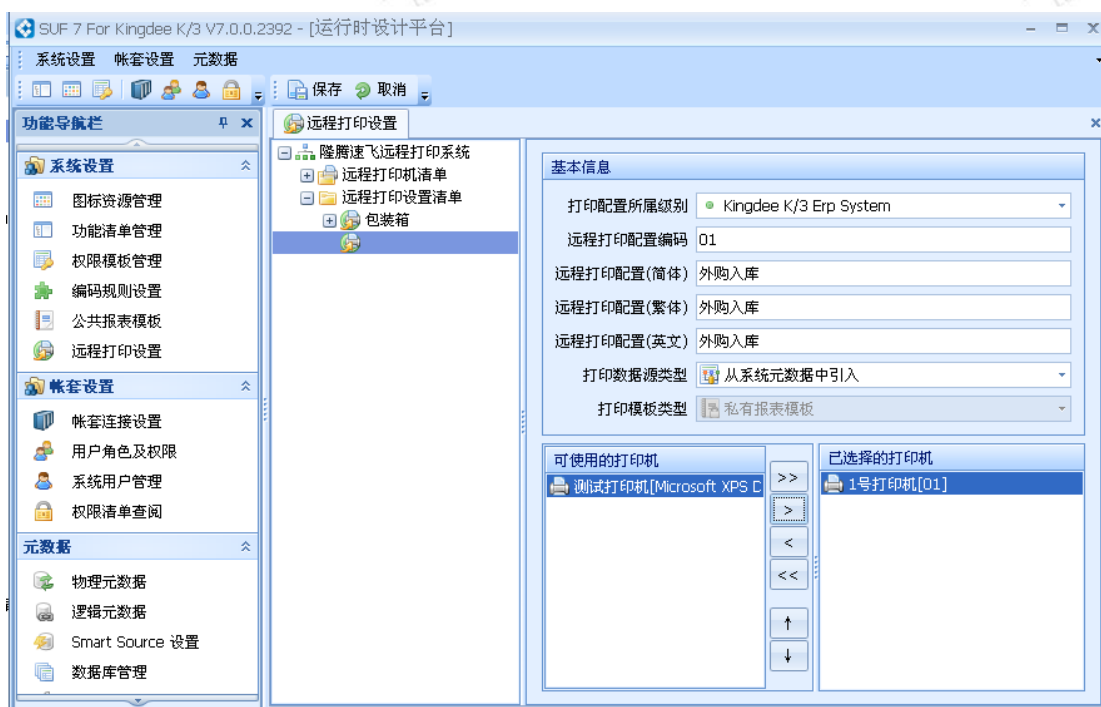
✧ 填好打印机信息，如图：






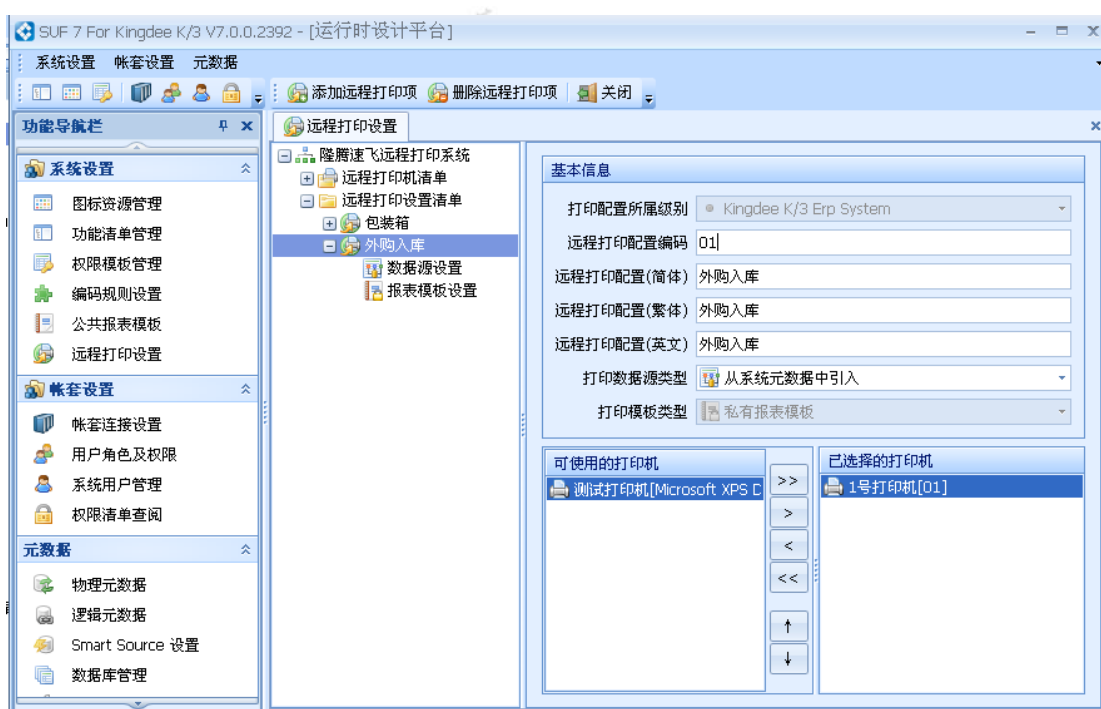
- ✧ 点击页面上方  保存，即可保存该远程打印机，在远程打印时就可看见这台打印机并选择打印了。
- ✧ 【远程打印设置清单】是用来管理远程打印时可用的打印模板的。点击页面上方  添加远程打印项，弹出界面如图：




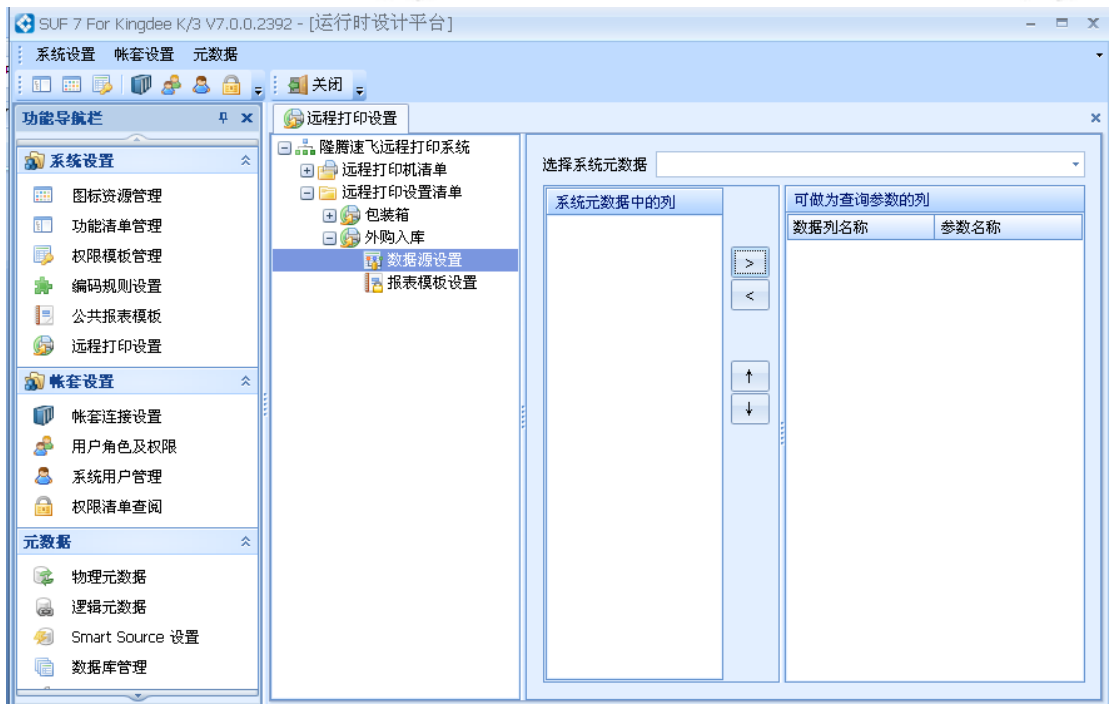
- 打印配置所属级别：一般选择 Kingdee K/3 Erp System
- 打印数据源类型：有两种选择：从系统元数据中引入 和 从SmartSource中引入，从系统元数据中引入是指从逻辑元数据中引入，从 SmartSource 中引入是指从 Smart Source 设置中的元数据表引入。
- ✧ 填好数据源信息，选择远程打印时所需的打印机，如图：



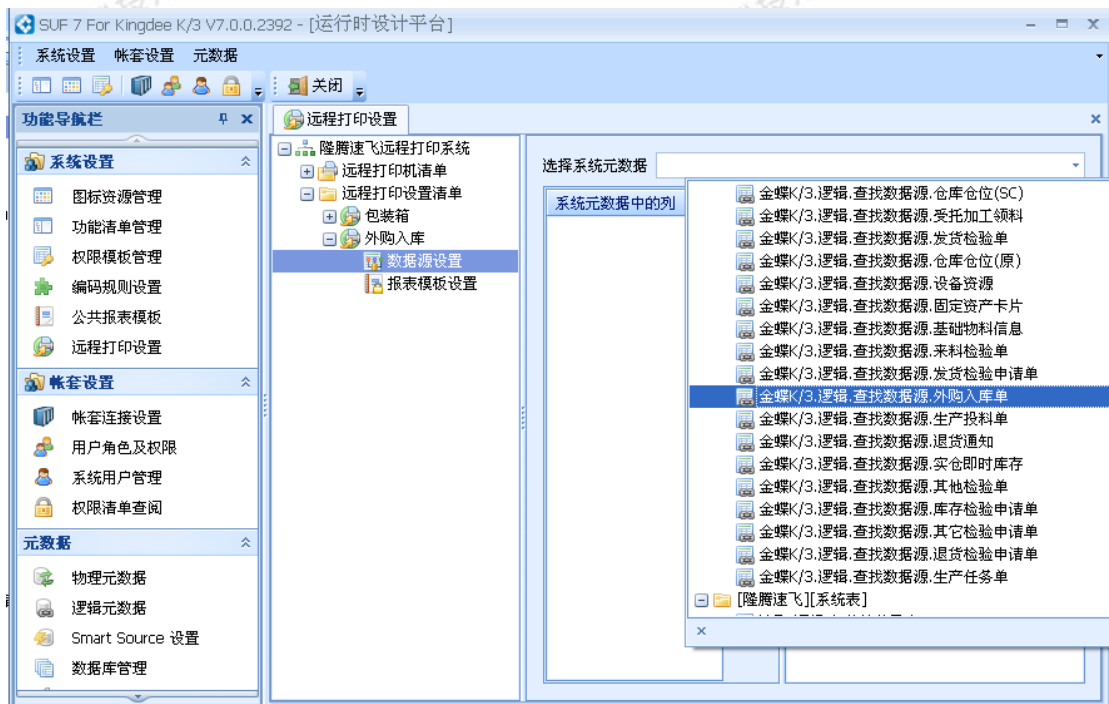
✧ 点击页面上方  保存，保存成功后，可见该打印设置下会出现  数据源设置 和  报表模板设置，如图：



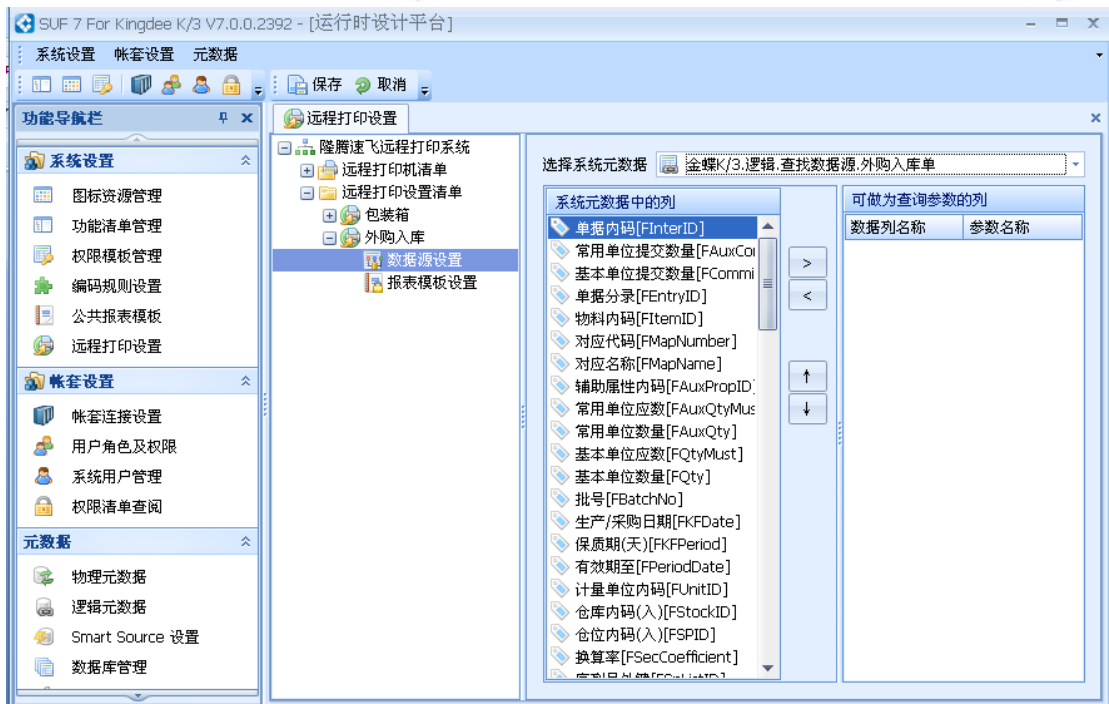
✧ 点击  数据源设置，如图：



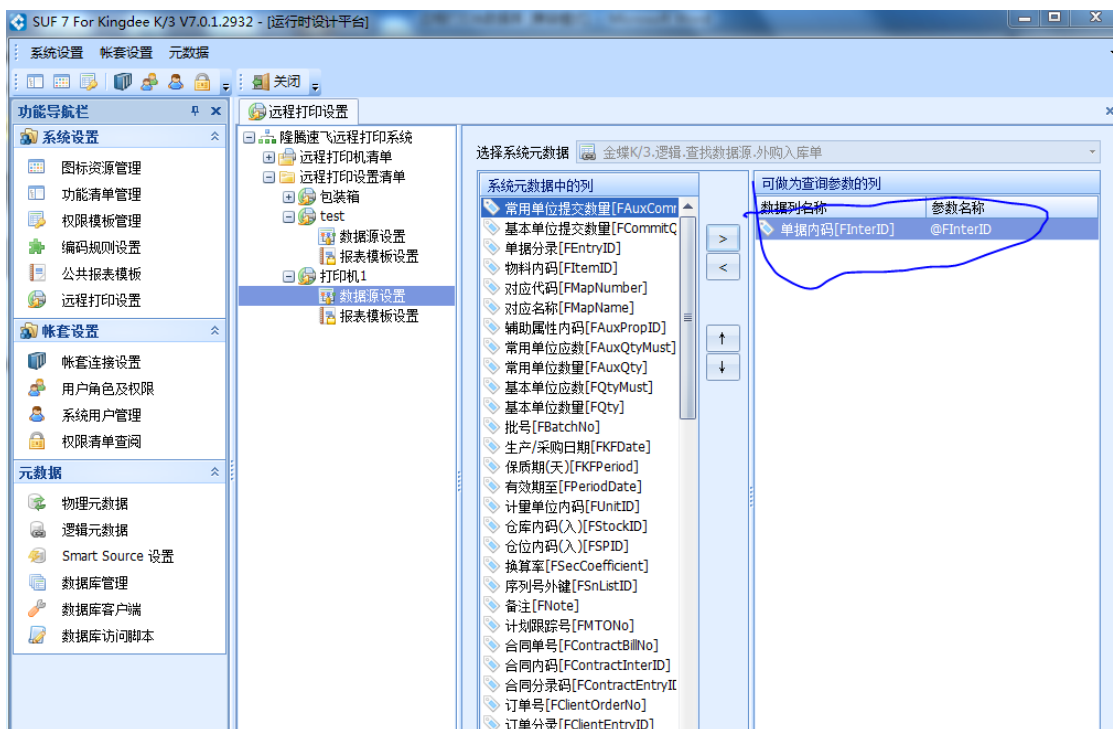
✧ 点击【选择系统元数据】后的 ▾ 可见系统中可用的元数据表，如图：



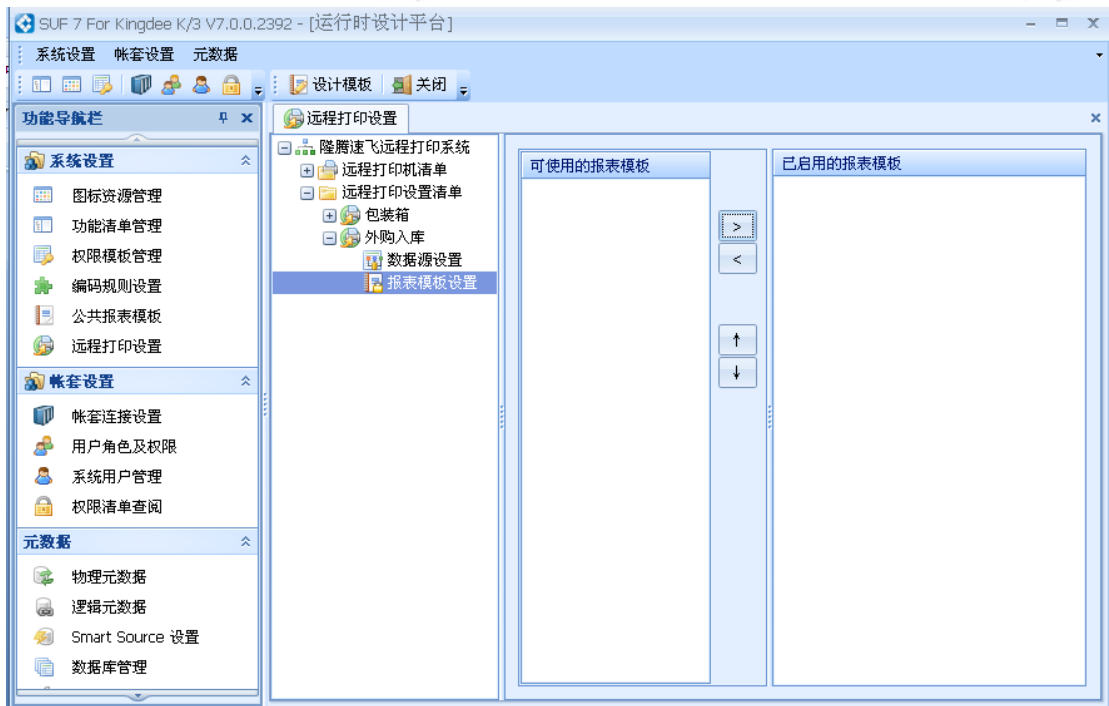
✧ 选择  金蝶K/3.逻辑.查找数据源.外购入库单，如图：




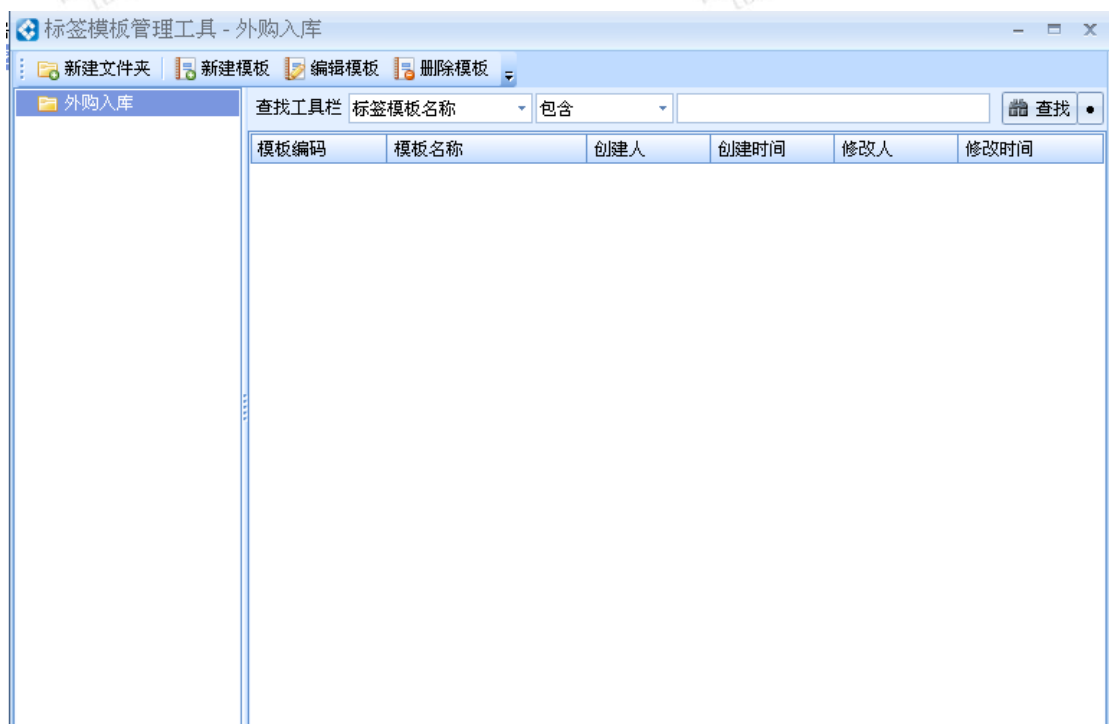
- ✧ 选择左边系统元数据中的列，点击 **>** 按钮，即可将数据列选到右边成为可做查询参数的列，如图：一般用单据内码(FInterID) = @FInterID




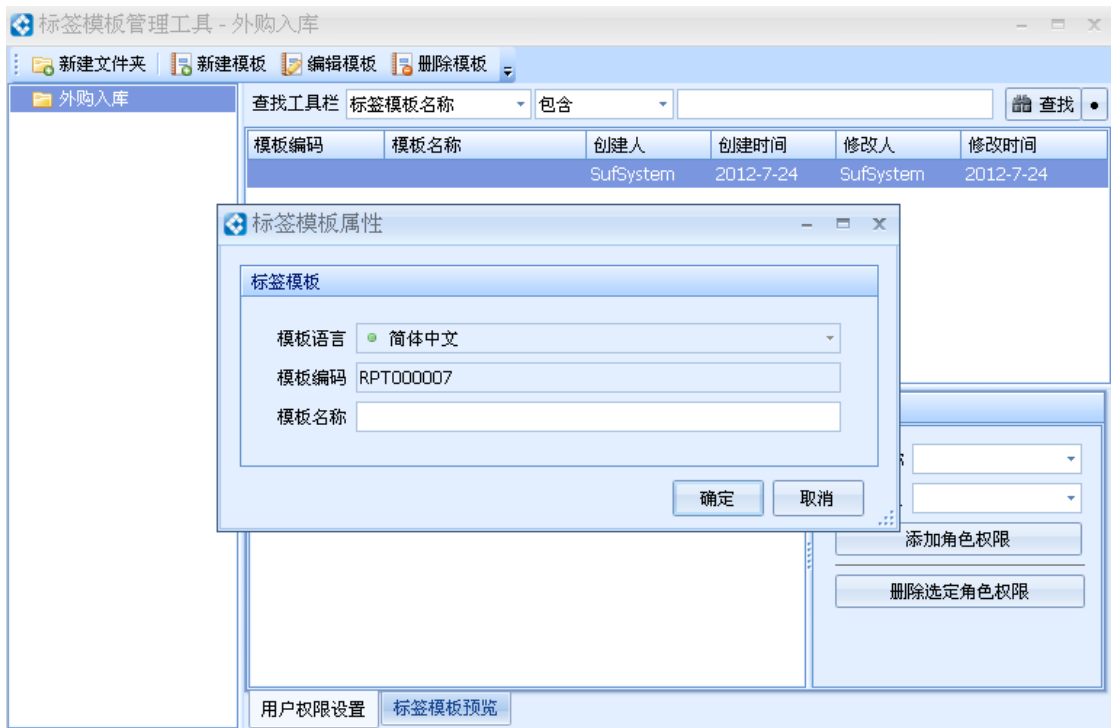
- ✧ 点击页面上方 **保存**，即可保存该数据源设置。
- ✧ 点击报表模板设置，打开打印模板管理界面，如图：



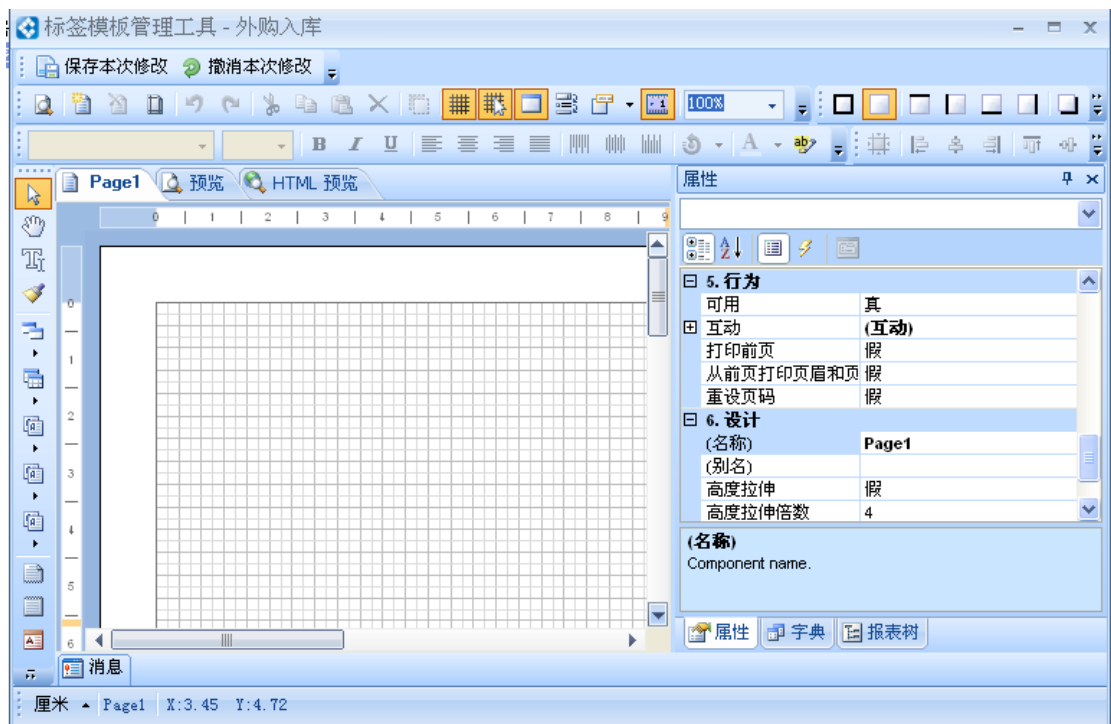
✧ 点击页面上方  **设计模板**，弹出打印模板设计界面，如图



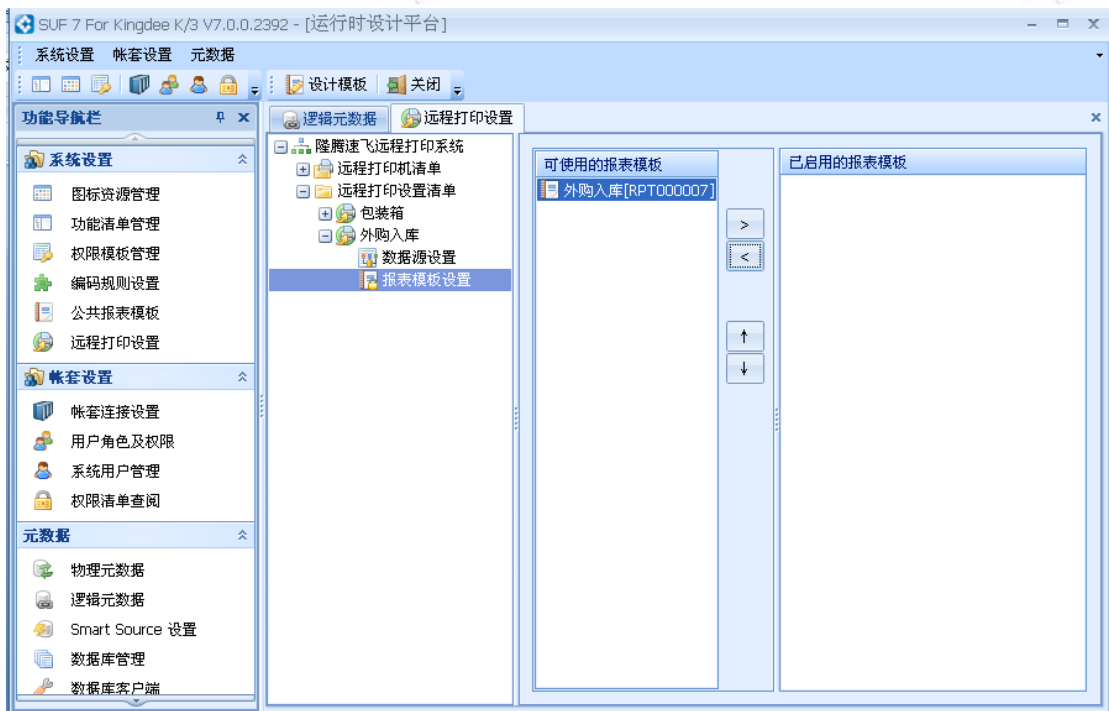
✧ 点击  **新建模板**，如图：

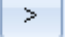


✧ 填好模板名称，点击 **确定**，即可进入打印模板设计界面，如图：

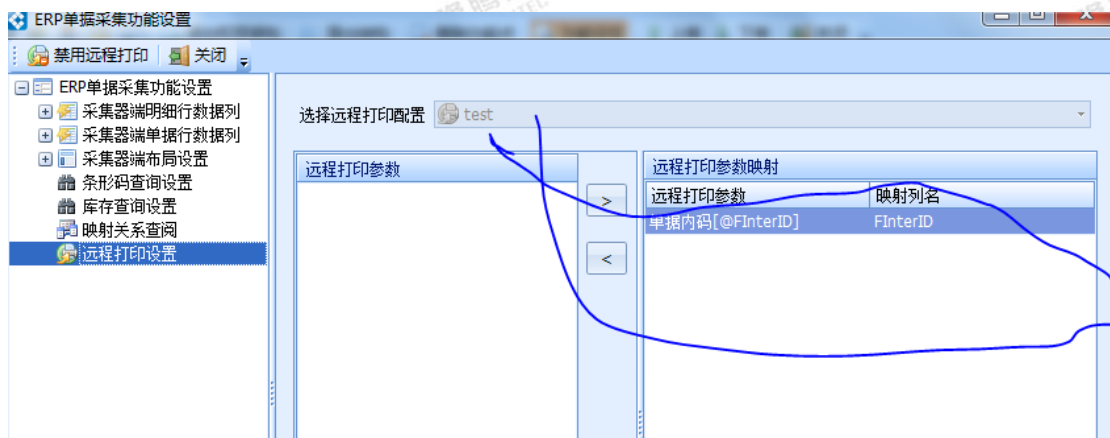


✧ 根据需要画好打印模板，保存。在可使用的报表模板一栏中即可看到该模板，如图：



- ✧ 选中该模板，点击页面上  按钮，即可将该模板选到已启用的报表模板一栏中，点击保存，在采集器端远程打印时就可使用该打印模板了。

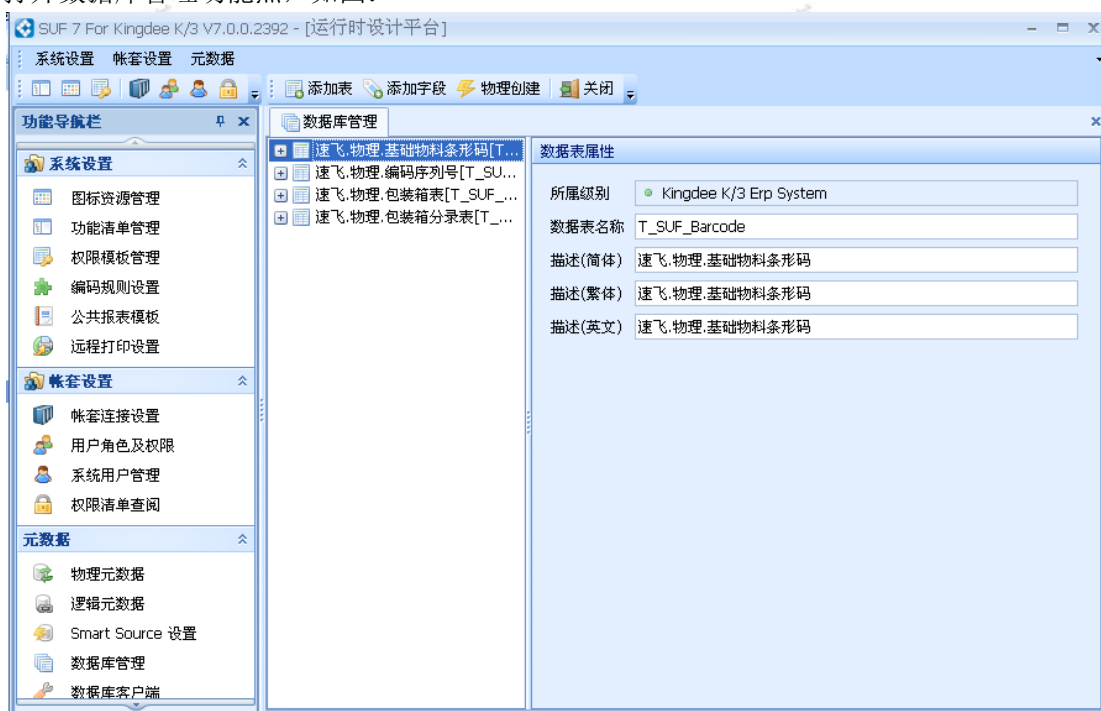
在功能点启用远程打印并设置远程打印参数。



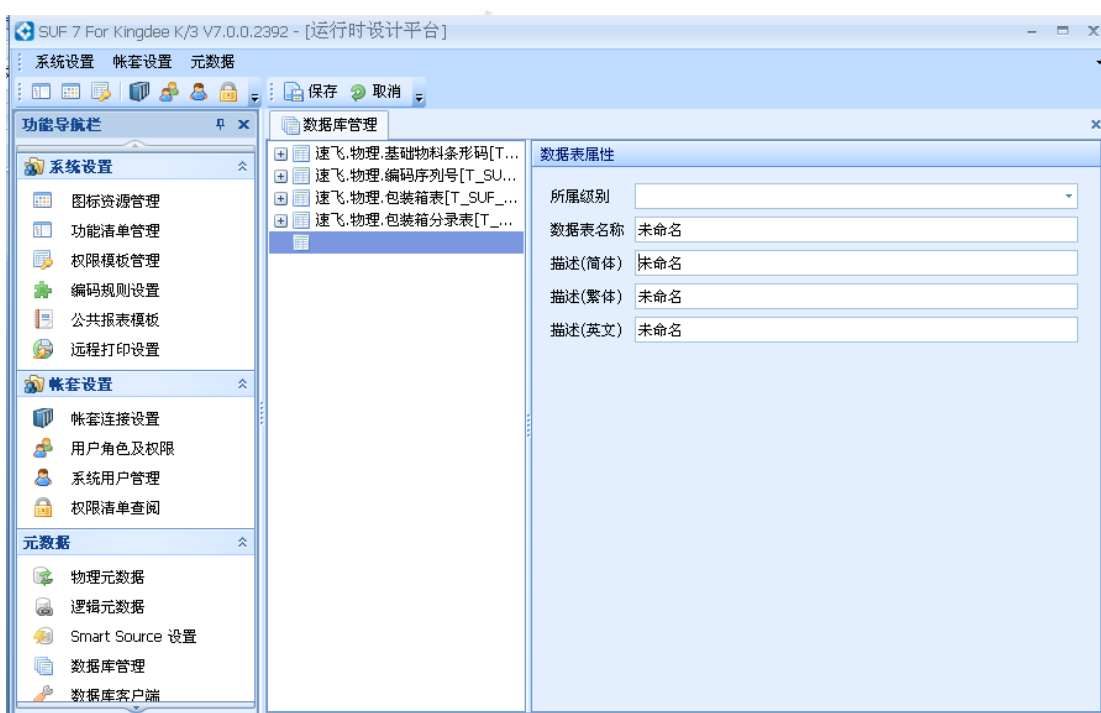
至此，远程打印就设置好了。

数据库管理

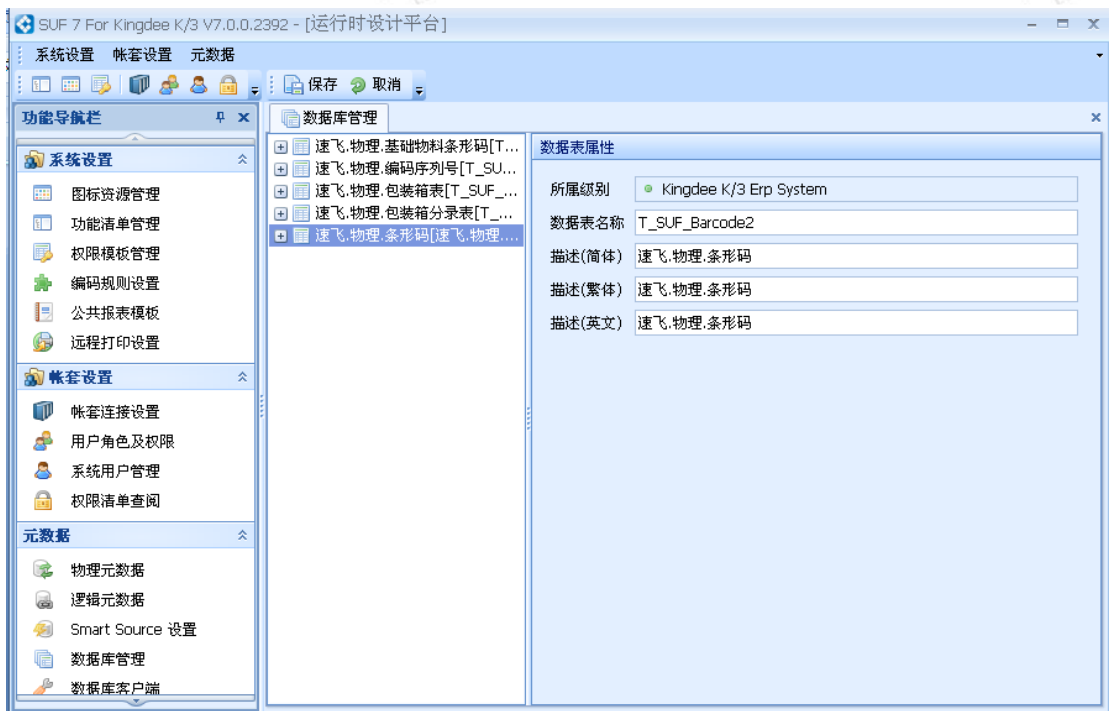
✧ 打开数据库管理功能点，如图：




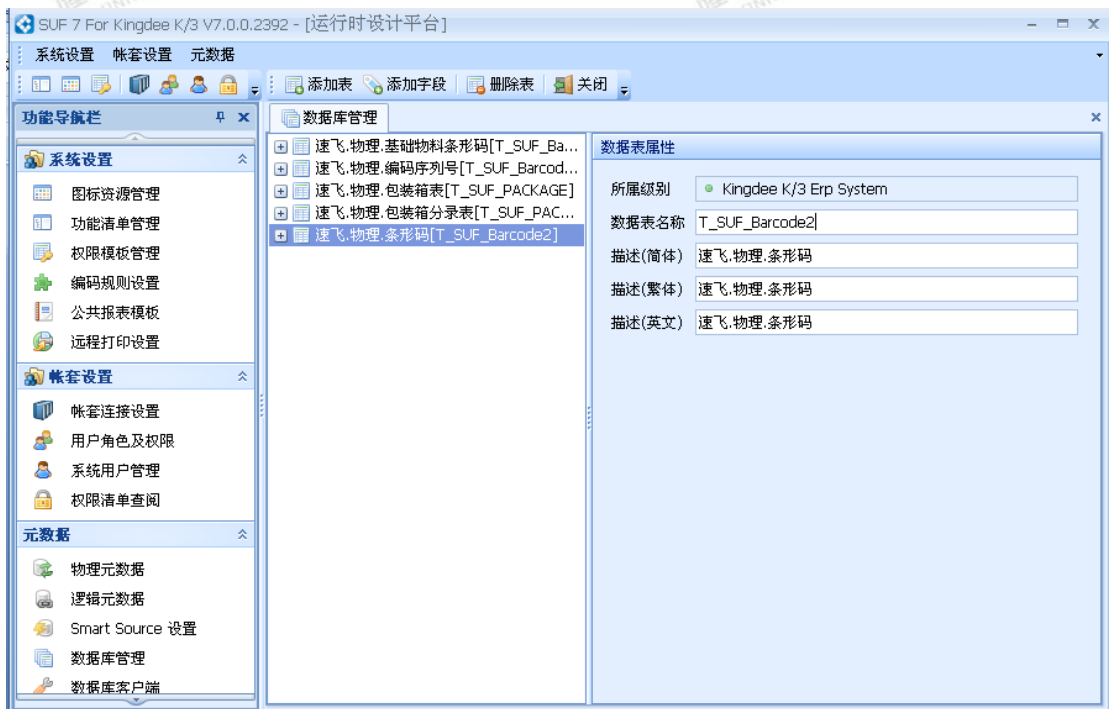
✧ 点击 **添加表**，如图：




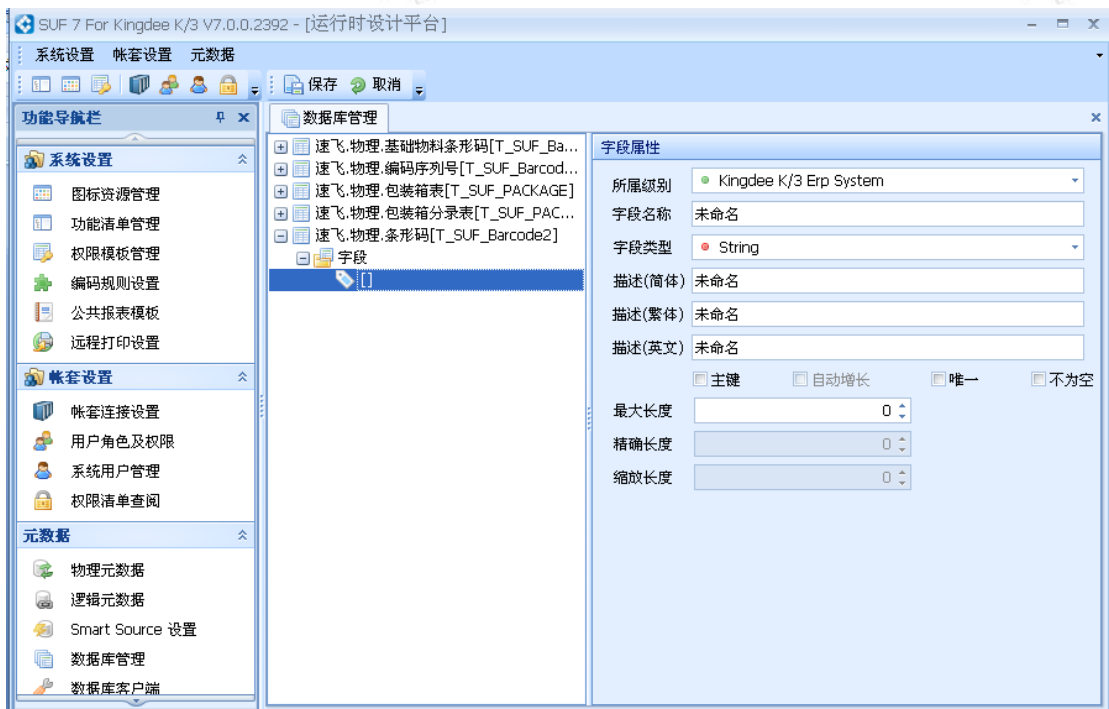
✧ 选择所属级别（一般是 Kingdee K/3 ERP System），填好数据表名称等信息，如图：



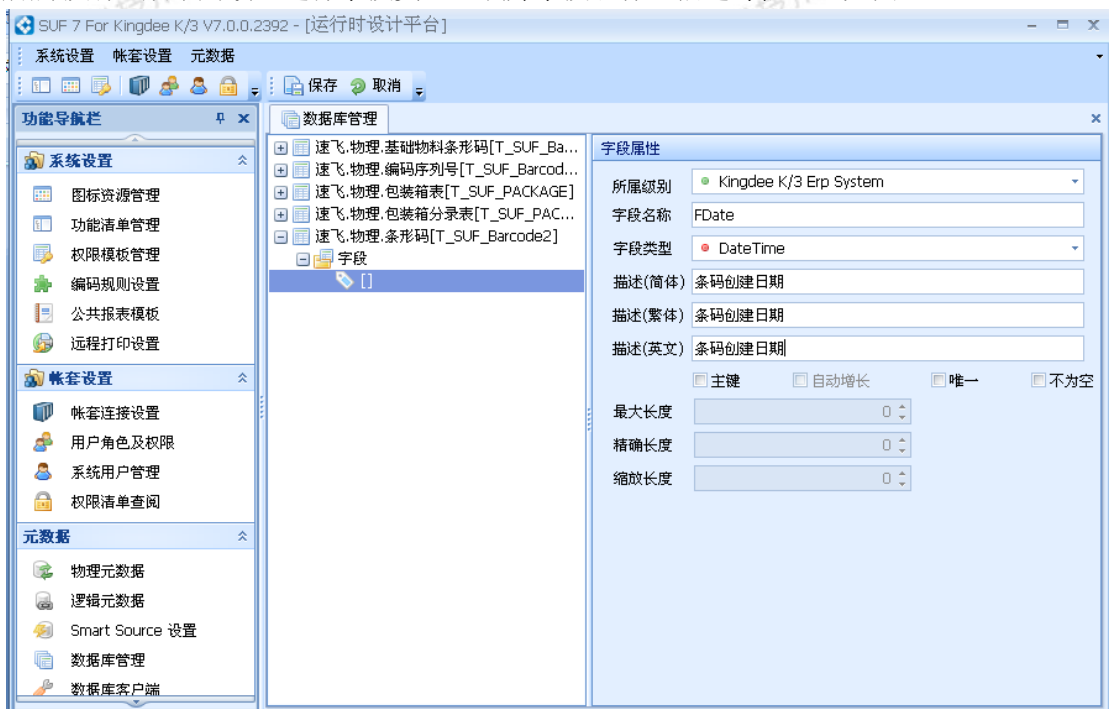
✧ 点击页面上方  **保存**，如图：



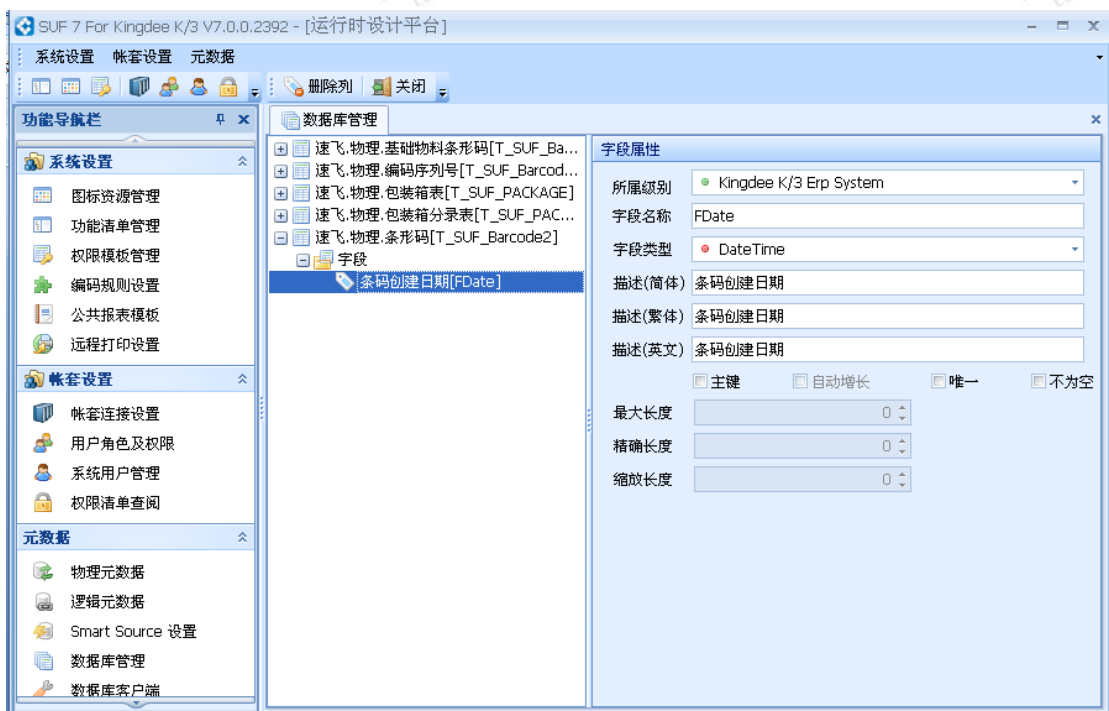
✧ 创建好表后，需要给表中添加字段。选中该表，点击页面上方  **添加字段**，如图：



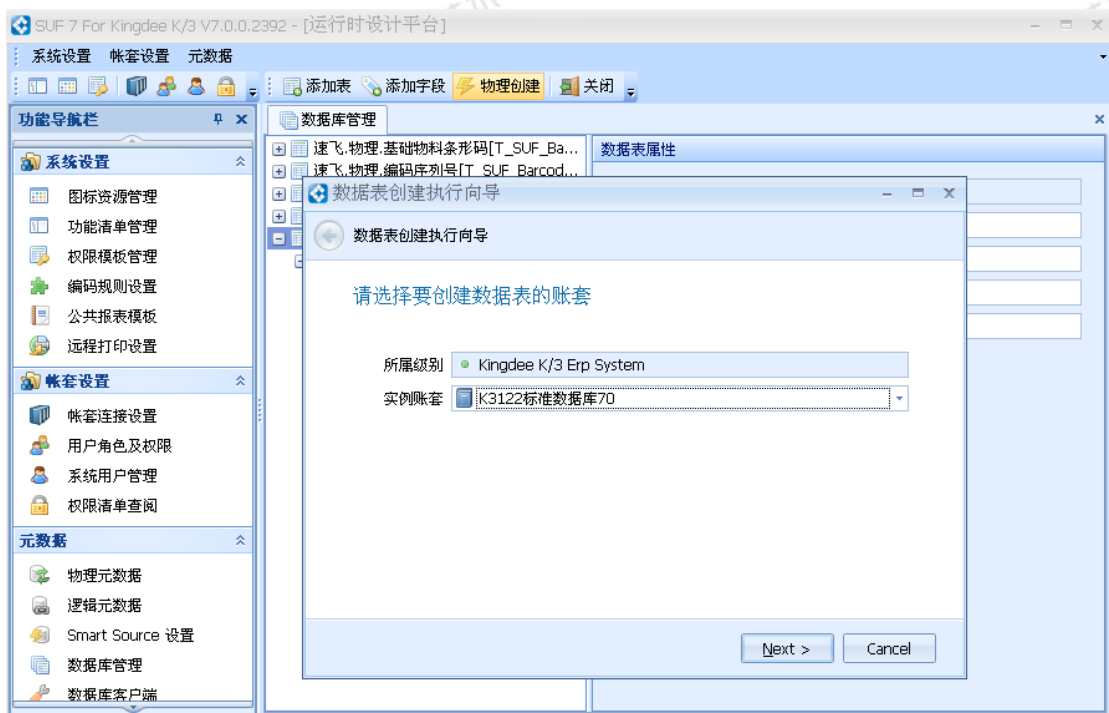
✧ 所属级别一般不用改，选择字段类型，填好字段名称、描述等信息，如图：



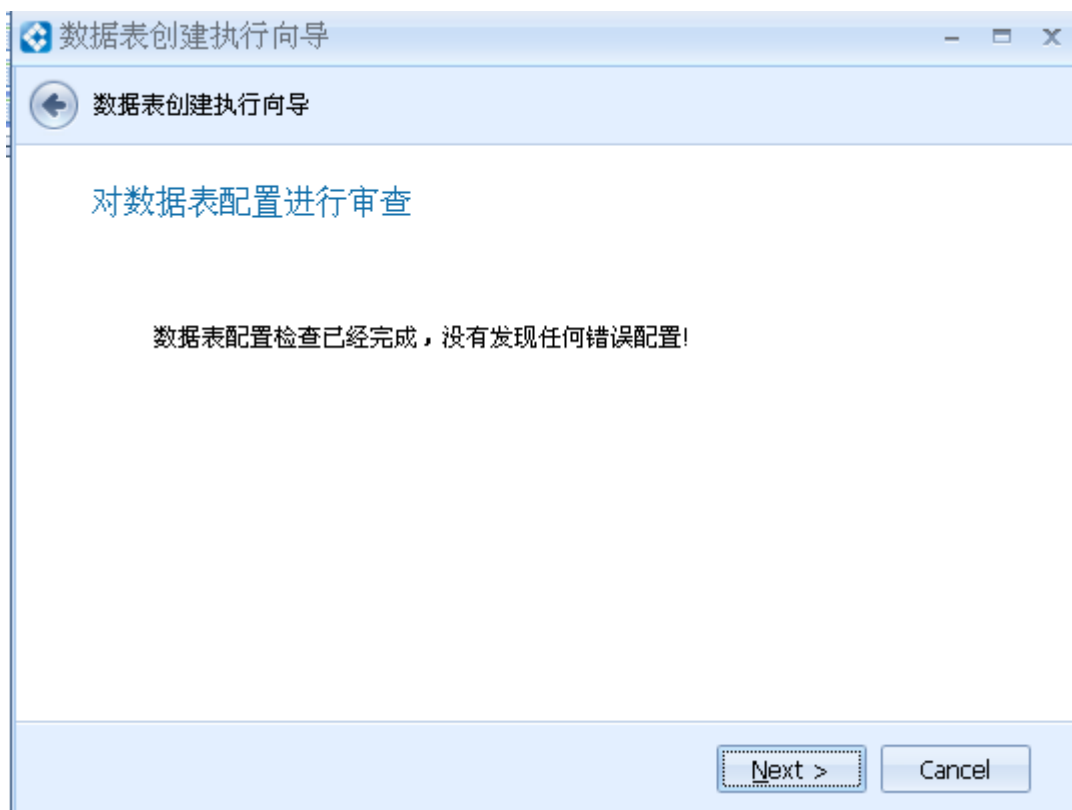
✧ 点击【保存】，即可保存该字段，如图：



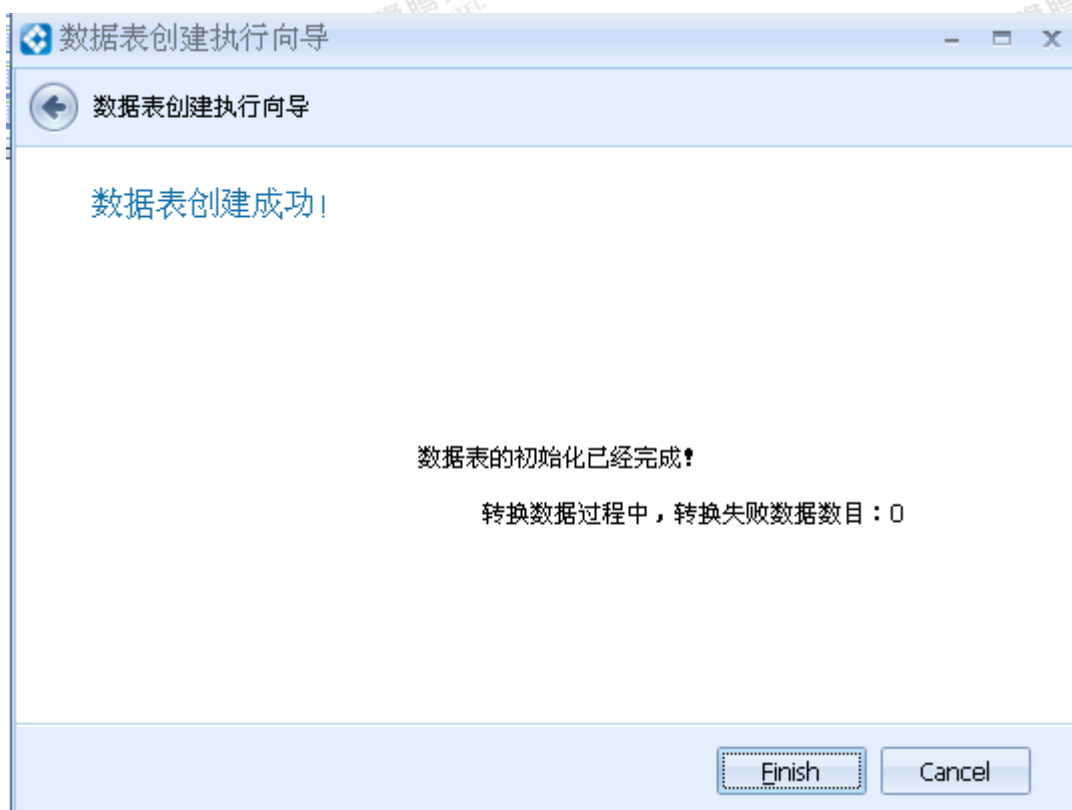
- ✧ 依此方法添加其他数据库表所需字段，一个数据库表就创建好了。
- ✧ 数据表建好后，需在数据库中创建该表，此时，可点击页面上方 **物理创建** 在数据库中创建该表，如图：



- ✧ 选择实例账套后，点击 **Next >**，进入数据表配置检查界面，如图：



- ✧ 若检查没有发现任何错误配置，则可点击 **Next >**，进入下一步，如图：



- ✧ 此时数据表的初始化已经完成，点击 **Finish**，即完成了数据库中数据表的创建。

去实例账套的数据库中即可查到该数据表。